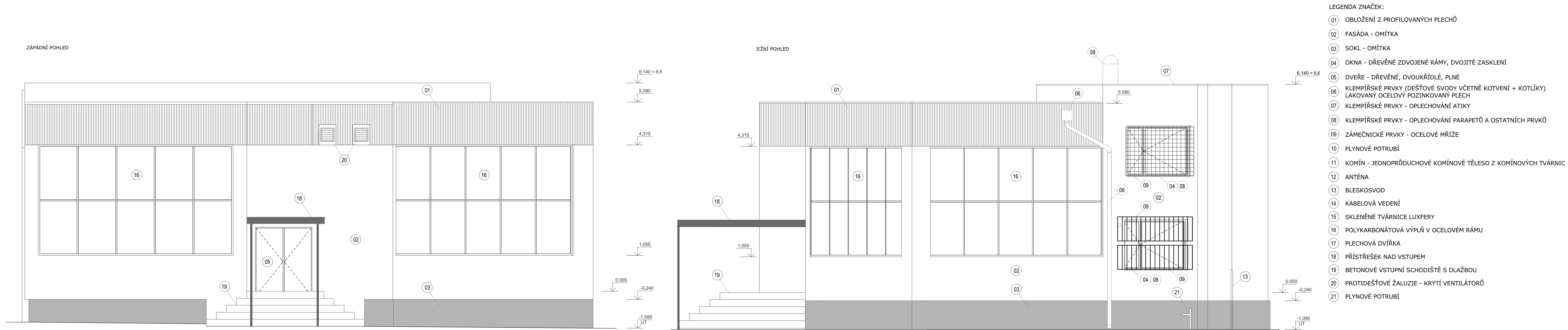


Západní a jižní pohled



POZNÁMKY:

Sokl - tmavěhnědý nátěr na betonovém povrchu  
Fasáda - vápenocementová omítka, světle béžová barva  
Vstupní schodiště - betonové schodiště obloženo teracovými dlaždicemi  
Přístřešek nad vstupem - ocelová trubková konstrukce se zastřešením vlnitým polykarbonátem, čela stříšky obloženy dřevěnými deskami  
Velká okna v sálu - polykarbonátové výplně v kovovém rámu  
Obložení atiky (od stropní konstrukce nad sálem) - profilovaný plech s nátěrem hnědou barvou  
Mříže v oknech - v 1.NP z ocelové pásoviny a tyčí, ve 2.NP z kari sítě, opatřeno hnědým nátěrem  
Okna - dřevěná dvojitá se dvěma skly  
Okna WC - skleněné tvárnice - Luxfery  
Kabelové vedení na východní straně objektu bude před zahájením demolice odpojeno  
Komíny - zděné s protidešťovou hlavicí  
Komin, k němuž je připojeno odkouzení nad sálem - pravděpodobně vyložkován.  
Protidešťové žaluzie včetně lemování - pravděpodobně pozinkovaný plech

±0,000 = 198,000 m n. m.  
Kótováno v koordinačních rozměrech.  
Souřadnicový systém JTSK, Výškový systém BPV

AUTOR PROJEKTU	VYPRACOVAL	ZODP. PROJEKTANT		
Ing. Michal Maslák	Ing. Michal Maslák	Ing. Ivan Jurdin		
INVESTOR: Město Bohumín, Masarykova 158, 73581 Bohumín IČ: 00297568, Kontaktní osoba: Marek Šobaniec mob.: 596 092 212, email: sobaniec.marek@mubo.cz			FORMAT	2xA4
"Demolice kulturního objektu č.p. 1178, Bohumín" Bohumín, K.Ú. Nový Bohumín (707031), Šunychelská č.p. 1178			DATUM	31.8.2017
			STUPEŇ	DSP
			Č. ZAKÁZKY	#ČProj
Západní a jižní pohled			MĚRITVO	1:50
			CÍLOVÝ VÝRBEŠ	D.1.1.5